



Schutzverband der Bevölkerung um den Flughafen Zürich

Luftverkehr – zum Wachstum verdammt?



Dübendorf - 02.04.2019



Flughafen Zürich - Luftfahrtpolitik

- **Kostenwahrheit / Wachstum**
- **Flughafen Zürich AG / SIL 2**
- **Einfluss Deutschland**
- **Einhaltung Nachtflugsperre**
- **BAZL - Nicht wahrgenommene Aufsicht**
- **Technologischer Fortschritt**
- **Entschädigung wegen Lärm – Lärmmessmethode**

- **Fazit**





Medienmitteilung

Montag, 25. März 2019



Neuer Sommerflugplan am Flughafen Zürich ab 31. März 2019

Am Sonntag, 31. März 2019 tritt mit der Umstellung auf die Sommerzeit am Flughafen Zürich der neue Sommerflugplan in Kraft. Dieser ist gültig bis und mit Samstag, 26. Oktober 2019. Auch für den Rundfahrtenservice und die Zuschauerterrassen gelten für diese Zeit neue Betriebs- und Öffnungszeiten.

Swiss International Air Lines fliegt neu viermal die Woche nach Danzig in Polen und ab Mai 2019 einmal wöchentlich nach Heringsdorf in Deutschland. Die Verbindung nach Bremen, Deutschland wird fortgeführt: Es werden weiterhin zwölf Flüge in der Woche angeboten. Edelweiss Air fliegt neu zweimal wöchentlich nach Tirana (Albanien) und bis zu zweimal in der Woche nach Ohrid in Mazedonien. Ab Juni 2019 wird zudem einmal pro Woche nach Kalamata in Griechenland verkehrt. Bis im Mai 2019 wird die bisherige Verbindung nach Colombo in Sri Lanka fortgesetzt, es gibt zwei entsprechende Flüge in der Woche. Der zweimal wöchentlich stattfindende Flug nach Buenos Aires in Argentinien wird ebenfalls weitergeführt.

Germania fliegt ab Mai 2019 neu zweimal die Woche nach Tirana und einmal wöchentlich nach Calvi auf Korsika. Eurowings steuert neu fünfmal wöchentlich das spanische Palma de Mallorca an. AirSerbia stockt auf und fliegt die serbische Hauptstadt Belgrad neu 19 Mal in der Woche an. Cathay Pacific wechselt für die Verbindung nach Hong Kong in China das Flugzeug: Neu werden die Flüge mit einem Airbus A350-1000 durchgeführt, was ein Kapazitätzuwachs von 59 Sitzen pro Flug bedeutet. British Airways bringt ihre Passagiere neu auch an fünf Abenden die Woche nach London, somit bieten sie insgesamt 26 Flüge in die Englische Hauptstadt an. Icelandair fliegt ab Sommerflugplan 2019 elf Flüge pro Woche nach Reykjavik in Island. Air Canada fliegt diesen Sommer fünfmal die Woche nach Vancouver, Kanada. Auch Aegean Airlines erhöht die Flugfrequenz und fliegt neunmal in der Woche nach Athen in Griechenland.



Nachtflugsperr

Zahlen Linien- und Charterflüge Starts 23 bis 24 Uhr

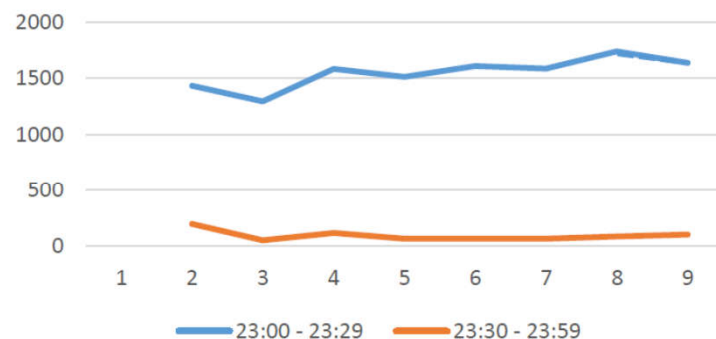
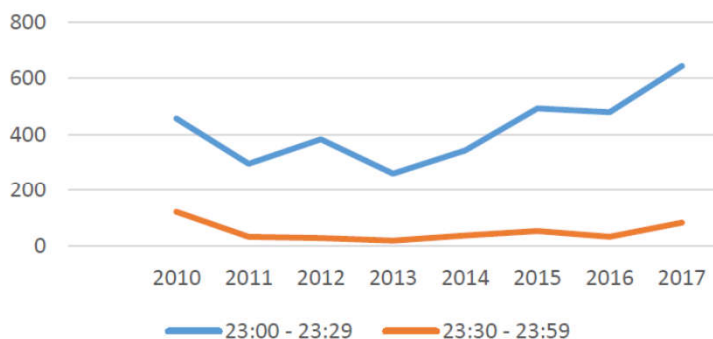
(seit Einführung verlängerte Nachtflugsperr 1.8.10):

Arrival

	2010	2011	2012	2013	2014	2015	2016	2017*
23.00 – 23.29	457	296	383	261	343	493	479	376 (644)
23.30 – 23.59	122	34	29	20	39	54	34	49 (84)

Departure

	2010	2011	2012	2013	2014	2015	2016	2017*
23.00 – 23.29	1435	1296	1584	1514	1610	1586	1739	956 (1638)
23.30 – 23.59	197	55	118	69	68	69	87	62 (106)



* Zahlen bis Juli
(Trend bis Ende Jahr)



Schutzverband der Bevölkerung um den Flughafen Zürich

Technologischer Fortschritt – für wen?



B777



CS100

CS300

«Langfristig wird die Abnahme der Lärmemission des einzelnen Flugzeugs eine Zunahme des Lärms aufgrund der steigenden Bewegungszahlen allerdings nicht verhindern können.»

LUPO 2016 - Seite 44

«In der Schweiz entwickeln etwa 18 % der Kinder zwischen dem 7. und 19. Lebensjahr Lernschwierigkeiten, weil sie übermässigem Verkehrslärm ausgesetzt sind.»

Bern, 25.04.2017 - Eidgenössische Kommission für Lärmbekämpfung



Ungedeckte externe Kosten 2015

Abbildung 102: Überblick über die externen Effekte aus Sicht Verkehrsträger 2015

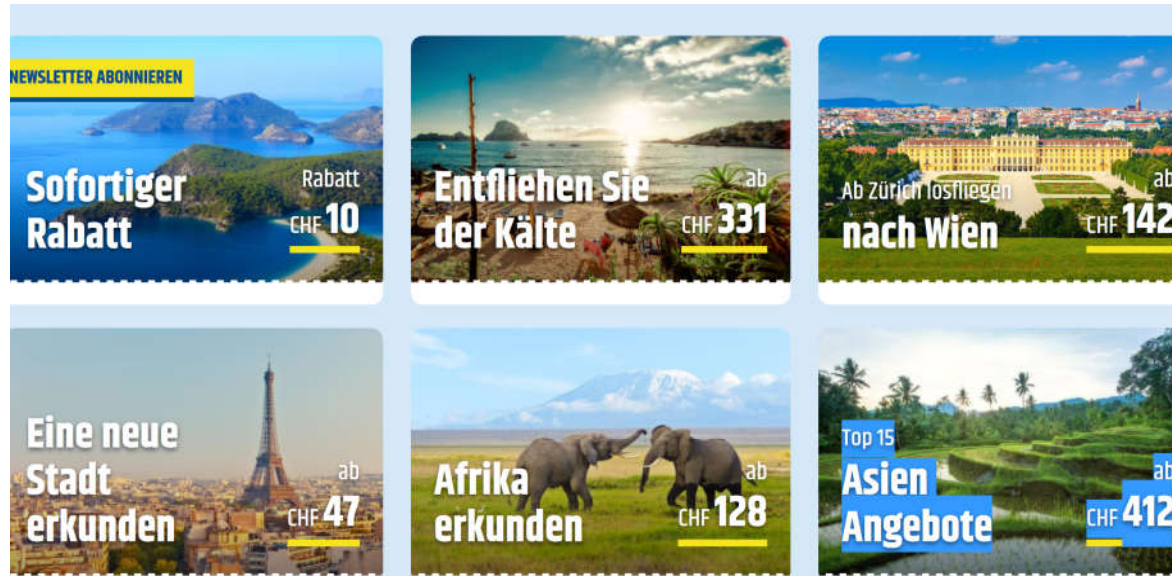
Strassen- / Schienenverkehr: Territorialprinzip, Luft- / Schiffsverkehr: Halbstreckenprinzip

Externe Kosten in Mio. CHF	Personen- verkehr	Güter- verkehr	Total
Strassenverkehr	8'504.8	1'895.4	10'400.2
Schienenverkehr	590.6	462.3	1'052.9
Luftverkehr	1'141.9	89.5	1'231.4
Schiffsverkehr	36.3	55.8	92.0
Total externe Kosten	10'273.5	2'503.0	12'776.5
in % des Totals	80.4%	19.6%	100.0%
Gesundheitsnutzen Langsamverkehr	-1'345.1		-1'345.1



Schutzverband der Bevölkerung um den Flughafen Zürich

Verkehrszunahme – volkswirtschaftlicher Nutzen?



- **Kostenwahrheit**
 - Externe Kosten
 - Geschenk Privatisierung
 - Infrastrukturen öffentliche Hand
- **Planungsprivilegien**



Die Aufgabe der Flughafen Zürich AG

- hoheitliche Aufgaben (Sicherheit, Ausnahmeregelung)
- Auftrag durch Konzession (Konzession, SIL unscharfe Begriffe)
- Zum Wachstum verpflichtet ?
- Rolle im Lufthansa-Hubsystem
 - Überlauf / Zubringer / Gewinnoptimierung?
- Realistische Perspektiven
 - Siedlungsraum
 - Europäischer Luftraum
 - Klimapolitik





Schutzverband der Bevölkerung um den Flughafen Zürich

Risiken Politik

- Lufthansa Konzern
- Wachstum
- Wettbewerb und Preiskampf
- Rivalität durch regionale Interessen

- Verhandlungen
mit Deutschland

- Aufgabe BAZL
(Bundesamt FÜR Zivilluftfahrt)
 - Aufsicht / Bewilligungen / Verfügungen





Schutzverband der Bevölkerung um den Flughafen Zürich

Zivilflugplatz Dübendorf

- **Komplexität Luftraum**
- **Auswirkungen auf Siedlungsraum**
- **Haltung Schutzverband**
- **Infrastruktur-Anpassungen**
- **Trägerschaft / wirtschaftliche Tragbarkeit**
- **Nutzung/Funktion Flugplatzareal**





Schutzverband der Bevölkerung um den Flughafen Zürich

Fragen / Diskussion

